

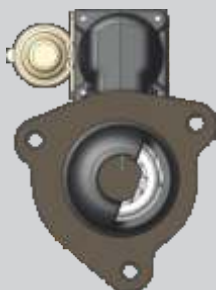
Motor de Partida ZM 80.135.01

Originalmente o motor de partida dos caminhões Scania série 4 requer uma alta corrente elétrica para seu correto funcionamento. Como se trata de um caminhão há bastante tempo em circulação, seu sistema elétrico apresenta deficiências devido aos desgastes da operação, além dos chicotes elétricos do veículo que podem apresentar resistência elétrica elevada. Estas deficiências do sistema elétrico resultam em uma queda de tensão na alimentação do relé de partida e, conseqüentemente, podem danificar este componente, abreviando a vida útil do motor de arranque.



Com o objetivo de tornar seu produto mais robusto e adequado à aplicação Scania Série 4, a ZM implementou melhorias em seu motor de partida ZM 80.135.01. Foi aplicado o relé auxiliar para garantir a tensão correta no motor de partida, além de um ajuste no curso de engrenamento do impulsor na cremalheira do veículo.

Instruções de Instalação: O relé auxiliar vem instalado na lateral do mancal de acionamento. No caso de falta de espaço nesta região o relé auxiliar pode ser realocado sobre o relé de partida. Aplicar torque de 4 N.m nos parafusos de fixação do relé auxiliar no mancal de acionamento do motor de partida.



Instalação do relé na face lateral



Instalação do relé na face superior

